

[La navarraise, épisode
lyrique d'Henri Cain et Jules
Massenet, mise en scène
d'Albert Carré] / illustrations
de presse

[La navarraise, épisode lyrique d'Henri Cain et Jules Massenet, mise en scène d'Albert Carré] / illustrations de presse. 1902.

1/ Les contenus accessibles sur le site Gallica sont pour la plupart des reproductions numériques d'œuvres tombées dans le domaine public provenant des collections de la BnF. Leur réutilisation s'inscrit dans le cadre de la loi n°78-753 du 17 juillet 1978 :

- La réutilisation non commerciale de ces contenus est libre et gratuite dans le respect de la législation en vigueur et notamment du maintien de la mention de source.

- La réutilisation commerciale de ces contenus est payante et fait l'objet d'une licence. Est entendue par réutilisation commerciale la revente de contenus sous forme de produits élaborés ou de fourniture de service.

[CLIQUER ICI POUR ACCÉDER AUX TARIFS ET À LA LICENCE](#)

2/ Les contenus de Gallica sont la propriété de la BnF au sens de l'article L.2112-1 du code général de la propriété des personnes publiques.

3/ Quelques contenus sont soumis à un régime de réutilisation particulier. Il s'agit :

- des reproductions de documents protégés par un droit d'auteur appartenant à un tiers. Ces documents ne peuvent être réutilisés, sauf dans le cadre de la copie privée, sans l'autorisation préalable du titulaire des droits.

- des reproductions de documents conservés dans les bibliothèques ou autres institutions partenaires. Ceux-ci sont signalés par la mention Source gallica.BnF.fr / Bibliothèque municipale de ... (ou autre partenaire). L'utilisateur est invité à s'informer auprès de ces bibliothèques de leurs conditions de réutilisation.

4/ Gallica constitue une base de données, dont la BnF est le producteur, protégée au sens des articles L341-1 et suivants du code de la propriété intellectuelle.

5/ Les présentes conditions d'utilisation des contenus de Gallica sont régies par la loi française. En cas de réutilisation prévue dans un autre pays, il appartient à chaque utilisateur de vérifier la conformité de son projet avec le droit de ce pays.

6/ L'utilisateur s'engage à respecter les présentes conditions d'utilisation ainsi que la législation en vigueur, notamment en matière de propriété intellectuelle. En cas de non respect de ces dispositions, il est notamment passible d'une amende prévue par la loi du 17 juillet 1978.

7/ Pour obtenir un document de Gallica en haute définition, contacter utilisationcommerciale@bnf.fr.

A propos de "LA NAVARRAISE"

S.T.L.

40
160
THE
3114

A l'occasion de la reprise de l'œuvre si dramatique du maître Massenet, que l'on vient de donner à l'Opéra-

heureux effet que la presse tout entière fut unanime à signaler.

Cet « épisode lyrique » fut tiré par M. Henri Cain d'une nouvelle de M. Jules Claretie intitulée : *La Cigarette*, et représentée pour la première fois à Londres, au théâtre de Covent Garden le 20 juin 1894. Ce fut Mme Emma Calvé qui créa le rôle d'Anita, M. Alvarez celui d'Araquil, et M. Plançon celui du général Garrido. L'année suivante, en octobre 1895, l'ouvrage était repris à Paris, également avec Mme Calvé, mais avec M. Jérôme (Araquil) et M. Bouvet (Garrido); M. Carbonne, le sympathique régisseur général actuel de l'Opéra-Comique, jouait le rôle du capitaine Ramon.

On sait que l'action très rapide et très émouvante, se déroule en Espagne pendant la guerre carliste de 1874. Le décor des deux actes représente un faubourg de Bilbao dévasté.

Les lecteurs du *Monde Illustré* se rendront compte de l'impressionnante mise en scène — et cela, grâce à la complaisance de M. Georges Ricou, qui voulut bien nous confier la maquette du décor — quoique la gravure ne représente que fort imparfaitement les effets d'horreur tragique ou de mélancolie poétique obtenus par les jeux de lumière. La place n'est, hélas, très mesurée, mais je ne terminerai pas sans vous dire une anecdote amusante qui me fut contée avec plus d'humour que je n'en pourrai mettre, par M. Henri Cain et qui se passait à la répétition générale — voici près de treize années.

A la fin du deuxième et dernier acte, l'on entend le glas funèbre annonçant la mort du chef carliste Zucaraga. A cet effet, une énorme cloche avait été installée dans les dessous de la scène, afin de donner l'illusion du lointain. On avait prié l'aimable M. Piffaretti, qui est, d'ailleurs, toujours premier chef de chant, de bien vouloir frapper sur cette cloche au coup de sonnette qui lui serait envoyé

rent dans la loge de Mme Calvé pour la féliciter.



Madame Emma Calvé, créatrice du rôle d'Anita



Madame Nina Ratti, dans le rôle d'Anita de « La Navarraise », que l'on vient de reprendre pour sa rentrée à l'Opéra-Comique

Comique pour la rentrée de Mme Nina Ratti et les débuts de M. Bourrillon, il nous a paru intéressant de donner, à côté du portrait de l'interprète actuelle, celui de la créatrice et des auteurs, ainsi qu'un petit aperçu rétrospectif de l'œuvre. Je ne parlerai pas du scénario de la pièce, ni n'apprécierai la distribution, puisque mon excellent confrère et ami A. Boisard vous en donnera aujourd'hui la critique avec sa maîtrise habituelle, mais je tiens malgré cela à rendre hommage à celui qui préside, jusque dans ses moindres détails, aux destinées brillantes de l'Opéra-Comique, à M. Albert Carré, qui, pour *La Navarraise*, a trouvé une mise en scène nouvelle et du plus

Tout cela dura, paraît-il — et je le crois facilement — un long moment; puis, M. Carvalho, alors directeur, se retira, mais au lieu de descendre directement, il se rendit sur le plateau, je ne sais plus pour quelle raison. Arrivé là, il entendit un lointain son de cloche, quelque chose comme un glas funèbre. Et cela était bien un glas, en effet. C'était ce pauvre M. Piffaretti à qui le chef d'orchestre avait oublié d'envoyer le second coup de sonnette et qui, n'y comprenant plus rien, n'en continuait pas moins à frapper désespérément. Inutile de vous dire que ce fut un éclat de rire général.

Il ne me reste plus maintenant qu'à souhaiter pour les prochaines représentations de *La Navarraise* le succès chaleureux qui accueillit la première de cette intéressante reprise.

Henriquez PHILLIPE.



Décor des deux actes de « La Navarraise »



M. MASSENET
auteur de « La Navarraise »
(Phot. MANUEL.)

par le chef d'orchestre — alors, le regretté Dambé — et de cesser au second coup. Au moment voulu, le glas funèbre tinta, lointain; puis, au milieu d'un enthousiasme indescriptible, le rideau tomba, après quoi, artistes, auteurs, directeur se rendi-



M. HENRI CAIN, auteur du Livret

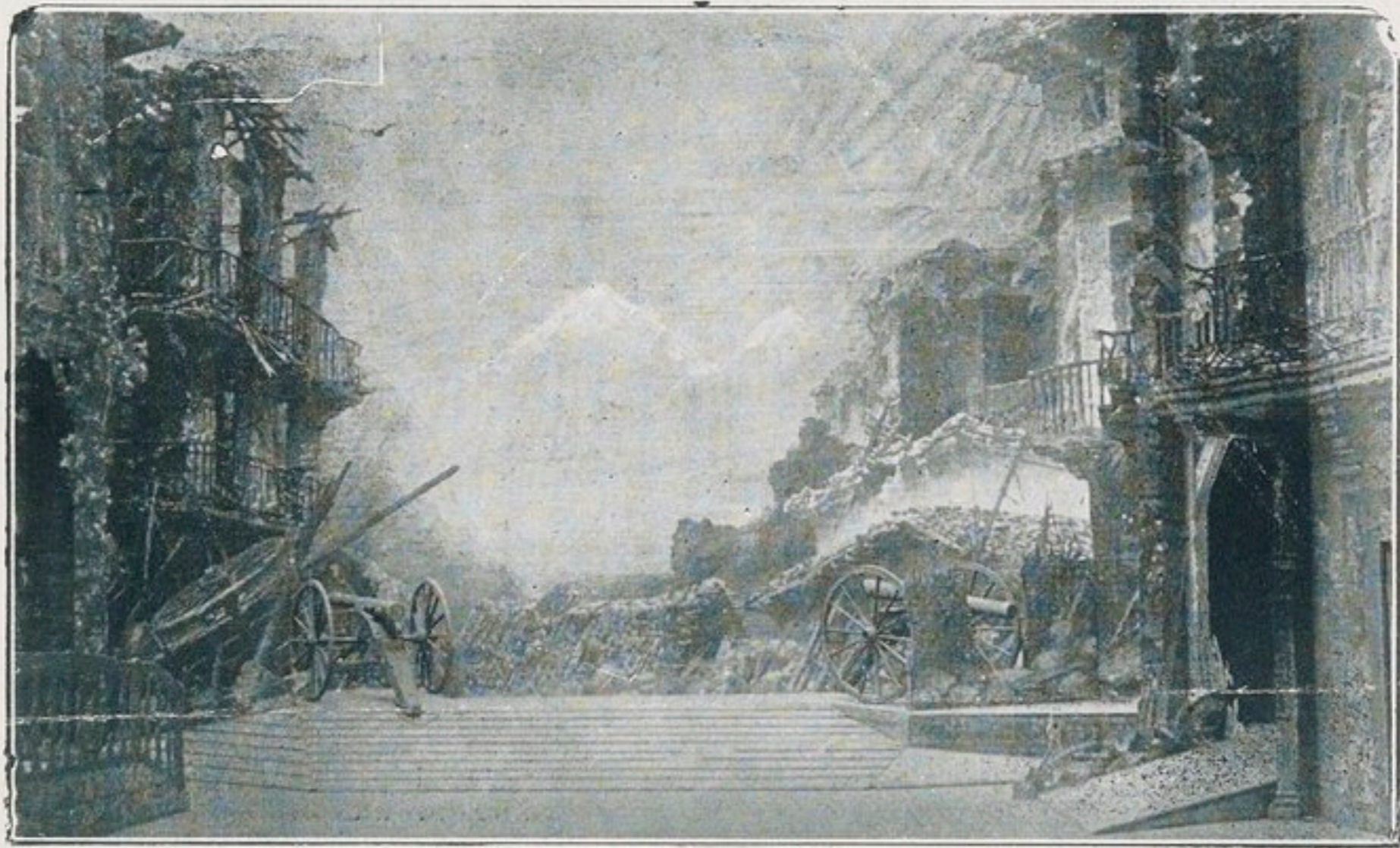


PHOTOGRAPHIE DES COULEURS

DIOPTICHROMES DUFAY

R. GUILLEMINOT, BOESPFLUG & C^{IE}
PARIS

40
160
THE
3114



Décor de *La Navarraise*



Décor de *La Navarraise*

BIBLIOTHEQUE
MUSEE
L. J. B. 1881

CHEMINS DE FER DE L'ÉTAT

VOYAGES A PRIX REDUITS

1° LIGNES DE NORMANDIE ET DE BRETAGNE BAINS DE MER DE LA MANCHE

Billets d'aller et retour individuels à prix réduits, délivrés du Jeudi précédant la Fête des Rameaux au 31 Octobre par les gares du réseau de l'Etat (*ancien réseau de l'Ouest*) valables suivant la distance 3, 4, 10 jours (1^e et 2^e classes), et 33 jours (1^e, 2^e et 3^e classe).

EXCURSIONS SUR LES COTES DE NORMANDIE, EN BRETAGNE ET A L'ILE DE JERSEY

Billets circulaires valables un mois (non compris le jour du départ) délivrés au 1^{er} Mai au 31 Octobre

et pouvant être prolongés d'un nouveau mois moyennant supplément de 10 0/0.

ONZE ITINERAIRES différents, dont les prix varient entre 50 et 115 fr. en 1^e classe et 40 et 100 fr. en 2^e classe.

EXCURSION AU MONT SAINT-MICHEL (valable 7 jours)

Billets d'aller et retour

comprenant le parcours en tramway à vapeur entre Pontorson et le Mont

DE PARIS AU MONT SAINT-MICHEL

Par Pontorson, avec passage facultatif, au retour, par Granville

1^e Classe : 47 fr. 70 — 2^e Classe : 35 fr. 75 — 3^e Classe : 26 fr. 10

VOYAGE CIRCULAIRE EN BRETAGNE (valable 30 jours)

Délivrés toute l'année, avec billets d'aller et retour complémentaires à prix réduits, permettant de rejoindre l'itinéraire,

1^e classe : 65 francs -- 2^e classe : 50 francs

2° LIGNES DU SUD-OUEST

BAINS DE MER DE L'OCEAN

Ces billets sont de deux sortes : 1° **Billets valables 33 jours.** — Avec prolongation facultative de 30 ou 60 jours moyennant supplément. — 2° **5 jours**, du vendredi de chaque semaine au mardi suivant ou de l'avant-veille au surlendemain d'un jour férié.

BILLETS D'ALLER ET RETOUR DE FAMILLE POUR LES VACANCES

Valables 33 jours (non compris le jour du départ). — Prolongation facultative, moyennant surtaxe.

Cartes d'Excursion valables 15 jours du Jeudi précédant la fête des Rameaux au 31 octobre par les gares du réseau de l'Etat (ancien).

a) Cartes donnant droit à la libre circulation sur tout le réseau de l'Etat (ancien). Prix : 1^e classe, 135 fr. ; 2^e classe, 100 fr. ; 3^e classe, 75 fr. — b) Cartes donnant droit à la libre circulation sur les lignes du réseau situées au Sud de la Loire.

Prix : 1^e classe, 100 fr. ; 2^e classe, 75 fr. ; 3^e classe, 50 fr.

CHEMINS DE FER DU MIDI

Voyages sur le réseau du Midi (*notamment dans les Pyrénées et aux Gorges du Tarn*) combinaisons comportant de notables réductions sur les prix ordinaires des places :

1° **BILLETS D'ALLER ET RETOUR INDIVIDUELS ET DE FAMILLE, de toutes Classes** à destination des stations thermales et balnéaires situées sur le réseau du Midi. Durée 33 jours, jour de départ compris

2° BILLETS DE VOYAGES CIRCULAIRES

PARIS-CENTRE DE LA FRANCE PYRENEES. PROVENCE et GORGES du TARN (1^e et 2^e classe)

Durée (1) 20 jours pour les voyages intérieurs Midi (G.V. 5) et 30 jours pour les voyages communs avec l'Orléans et le P. L. M. (G. V. 105).

(1) La durée du Voyage Pyrénées-Provence (Midi P.L.M.) est de 25 jours.

3° BILLETS D'ALLER ET RETOUR DE FAMILLE POUR LES VACANCES

Durée : 33 jours, jour de départ compris.

4° CARTES D'EXCURSIONS DANS LE CENTRE DE LA FRANCE ET LES PYRENEES

donnant droit à la libre circulation dans les Zones à explorer (57 zones). Ces cartes sont délivrées du 15 juin au 15 septembre, au départ de toutes les gares des réseaux du Midi et de l'Orléans. — Durée de validité ; un mois avec facilité de prolongation moyennant supplément. — Les prix varient suivant le point de départ et la zone choisie. — Réductions de 10 0/0 à 50 0/0 consenties à toute personne qui souscrit en même temps plusieurs cartes de même nature en faveur des membres de sa famille.

5° BILLETS SPECIAUX D'ALLER ET RETOUR de toutes Classes pour LOURDES.

délivrés au départ de toutes les gares des réseaux de l'Etat, du Nord, de l'Ouest, de P. L. M., d'Orléans et dans toutes les gares du Midi situées à plus de 150 kilomètres de Lourdes. Validité suivant la longueur du parcours : 4 à 12 jours non compris le jour du départ. — Réduction de 20 0/0 à 40 0/0 suivant la classe et la distance parcourue.